

# Sociala innovationer för psykisk hälsa – en möjlighet för entreprenörskap på landsbygden

Päivi Juuso & Jeaneth Johansson

ESBRI Webbinarium 14 Oktober 2024

**Familjen Kamprads stiftelse**

The Kamprad Family Foundation for Entrepreneurship, Research & Charity

LULEÅ  
UNIVERSITY  
OF TECHNOLOGY

# Tur och retur till skogen

Strukturella förutsättningar för utveckling av nya innovativa affärsmodeller och företag för erbjudande och implementering av naturbaserade interventioner

Vilka strukturella förutsättningar finns för ett hållbart entreprenörskap på landsbygden, med fokus på naturbaserade interventioner?

Hur kan hinder överbryggas och nya strukturer utvecklas?



## Projektets resultat utgår från:

- Intervjuer med NBI-entreprenörer på landsbygden
- Besök hos entreprenörer och verksamheter såsom:
  - Alnarps rehabiliteringsträdgård
  - Humlamaden
  - Terapiträdgård Köpenhamn
  - Minnesträdgården, Malmö
- Intervju med hälso- och sjukvårdens aktörer, andra offentliga aktörer, organisationer och ideella aktörer



# Forskningssteamet vid Luleå tekniska universitet



**Ossi Pesämaa**, biträdande professor  
vid redovisning och styrning

**Päivi Juuso**, biträdande professor  
vid omvårdnad

**Jeaneth Johansson**, professor  
vid entreprenörskap och innovation

**Åsa Engström**, professor  
vid omvårdnad

# 3 GOOD HEALTH AND WELL-BEING



## Hälsa

Fysiskt, psykiskt och socialt välbefinnande, och inte endast frånvaro av sjukdom eller funktionsnedsättning

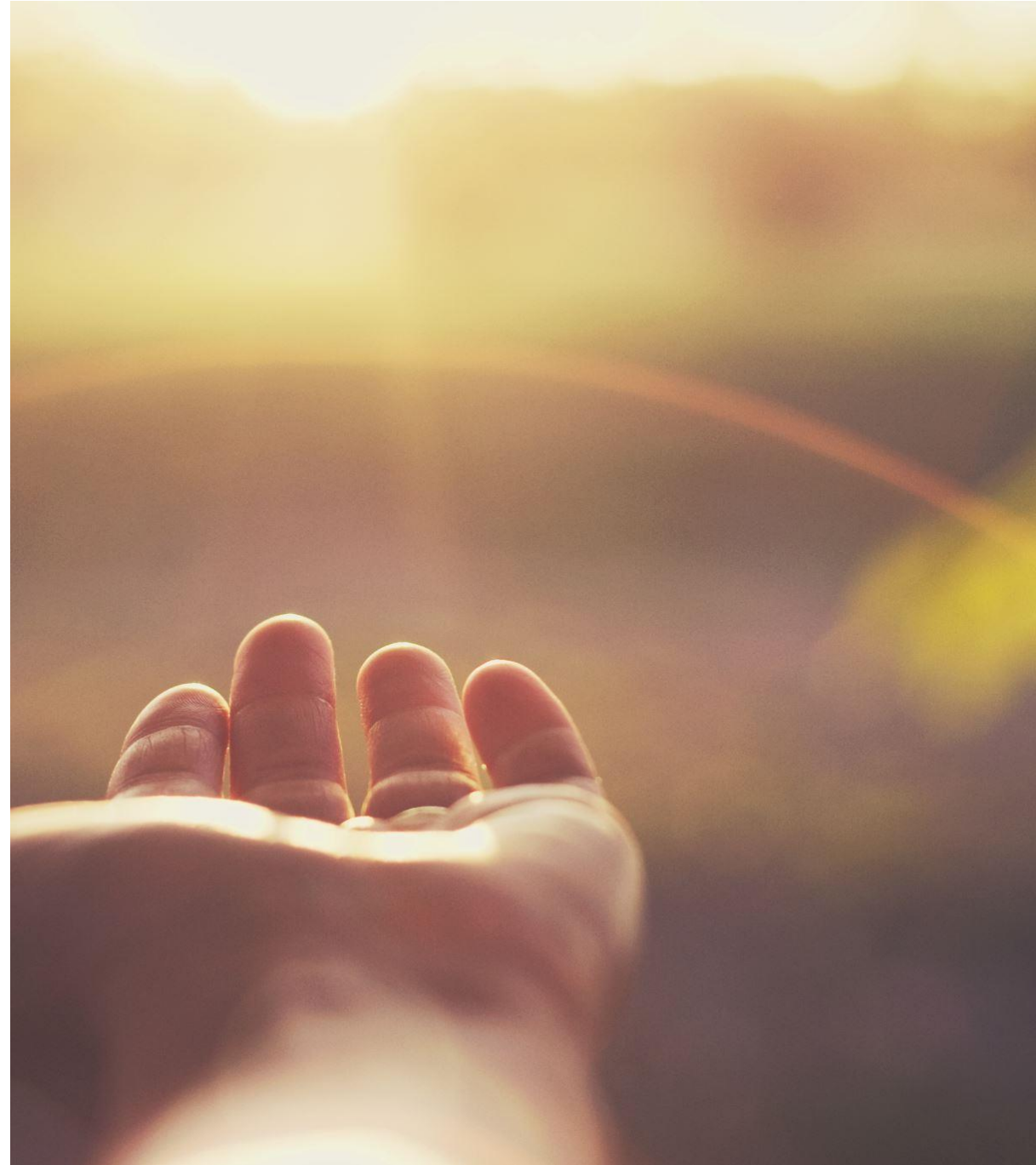
Som en resurs i det dagliga livet – utgångspunkt är människans inneboende styrka och förmågor

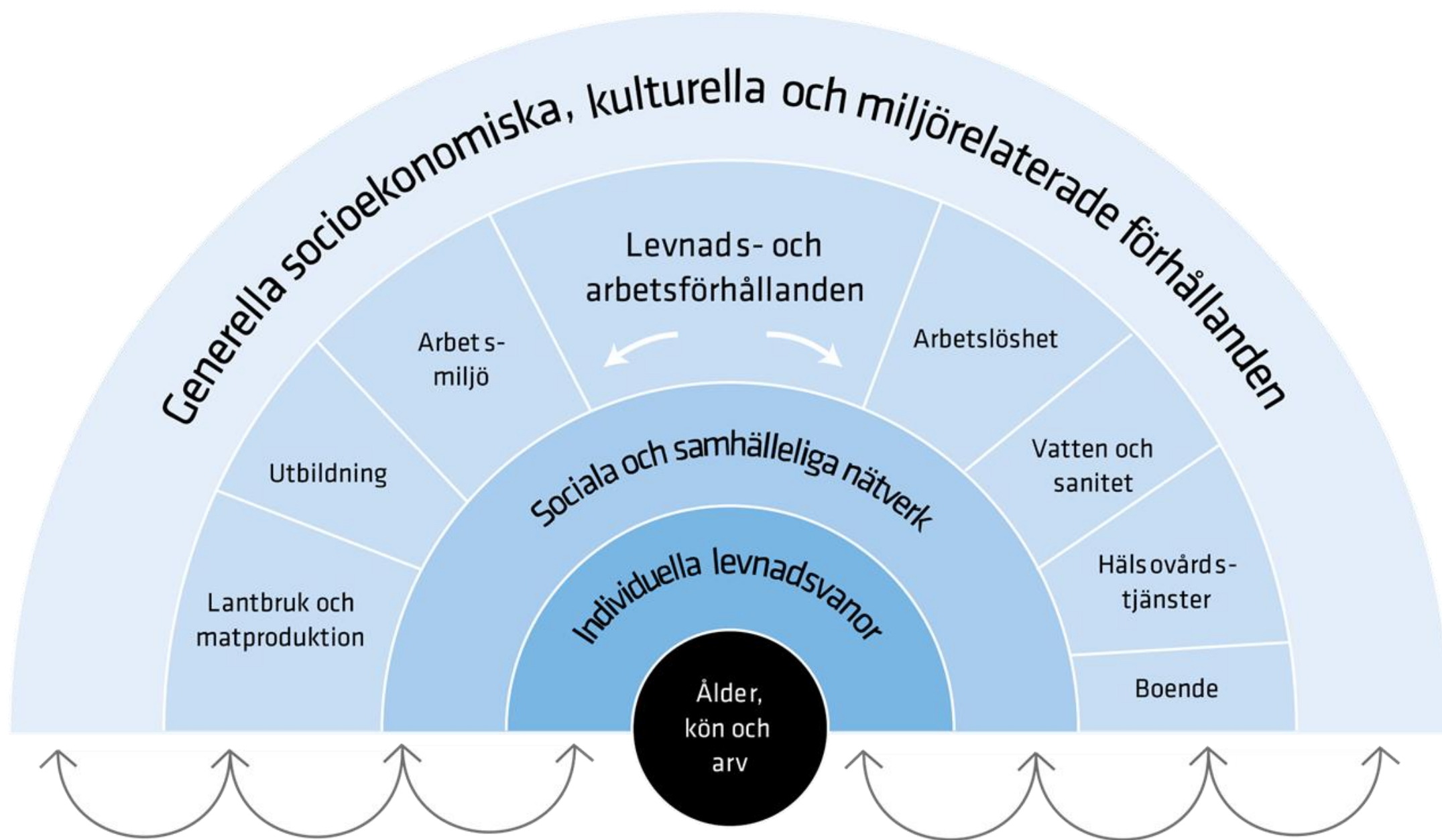
## Ohälsa / sjukdom

Globalt likväl som nationellt sker en ökning av antalet personer som drabbas av kroniska sjukdomar och/eller psykisk ohälsa.

Psykisk ohälsa ses som en av vår tids största samhällsutmaningar

Psykisk ohälsa utgör majoritet av sjukskrivningar





Dahlgren G, Whitehead M. (1991). Policies and Strategies to Promote Social Equity in Health. Stockholm, Sweden: Institute for Futures Studies.



## Vad vet vi om naturens betydelse och hälsofrämjande egenskaper?

Hög evidens:

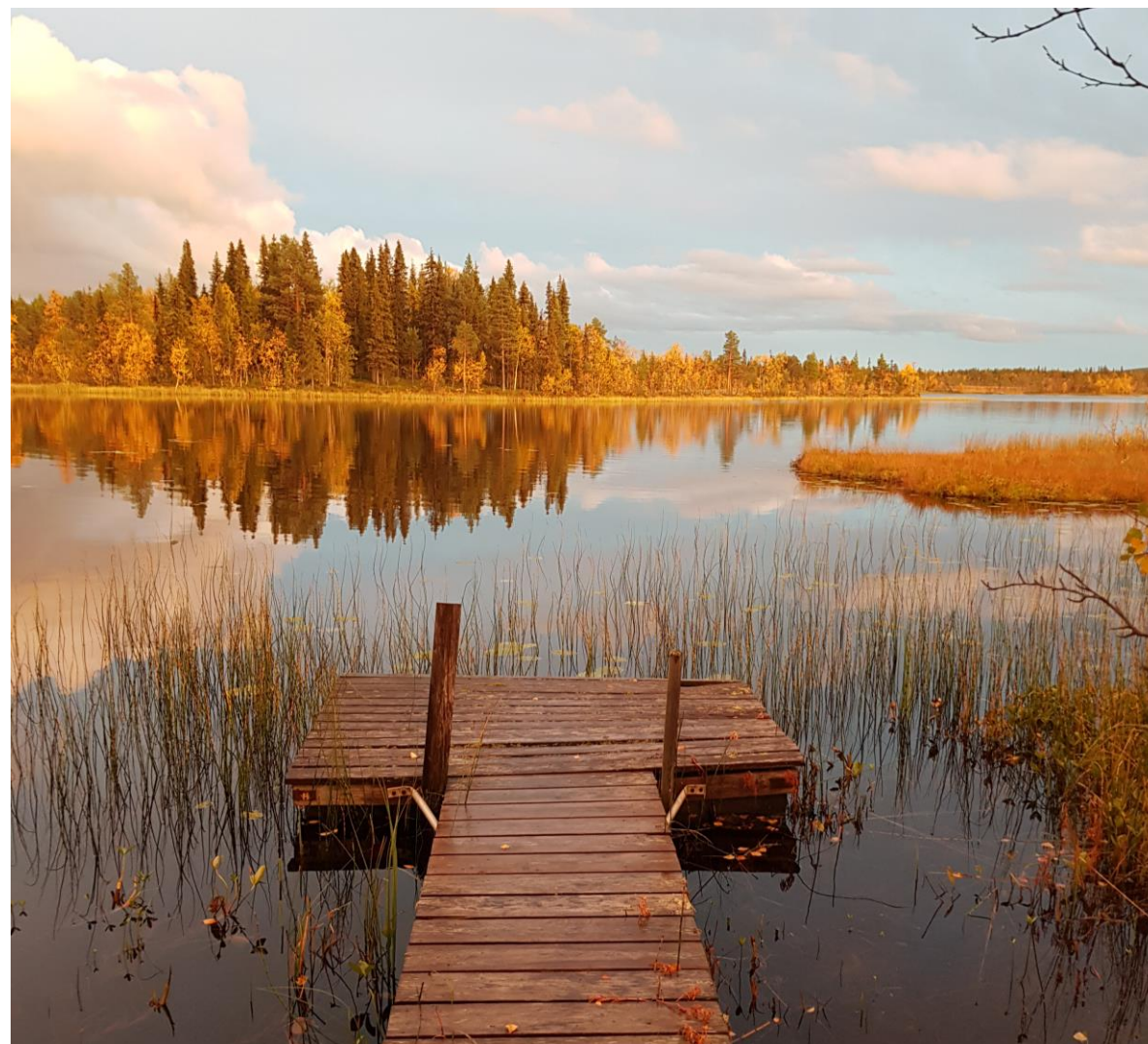
- Naturligt dagsljus
- UVB-strålning på huden
- Frisk luft
- Fysisk aktivitet utomhus
- Vistelse i grönområden



# Naturbaserade interventioner

- Syftar till att bidra till hälsa och välmående för människor som mår dåligt
- Ett komplement till traditionella behandlingar
- Tillhandahåller meningsfulla och strukturerade aktiviteter i en återhämtande miljö med natur och djur
- Aktiviteter såsom trädgårdsskötsel, interaktion med djur, skogsbad, promenader
- Sker i olika miljöer exempelvis skog, parker eller trädgårdar
- Landsbygdens entreprenörskap har här en roll att fylla

(Grahn, 2022; Johansson et al., 2022; Pálsdóttir et al., 2018)



# Naturbaserade interventioner har visat sig:

- Leda till bättre allmänt psykiskt välbefinnande
- Lägre stressnivåer
- Högre copingförmåga
- Bättre sömnkvalitet
- Utan biverkningar
- Främjar återkomst till arbetet/stanna i arbetet





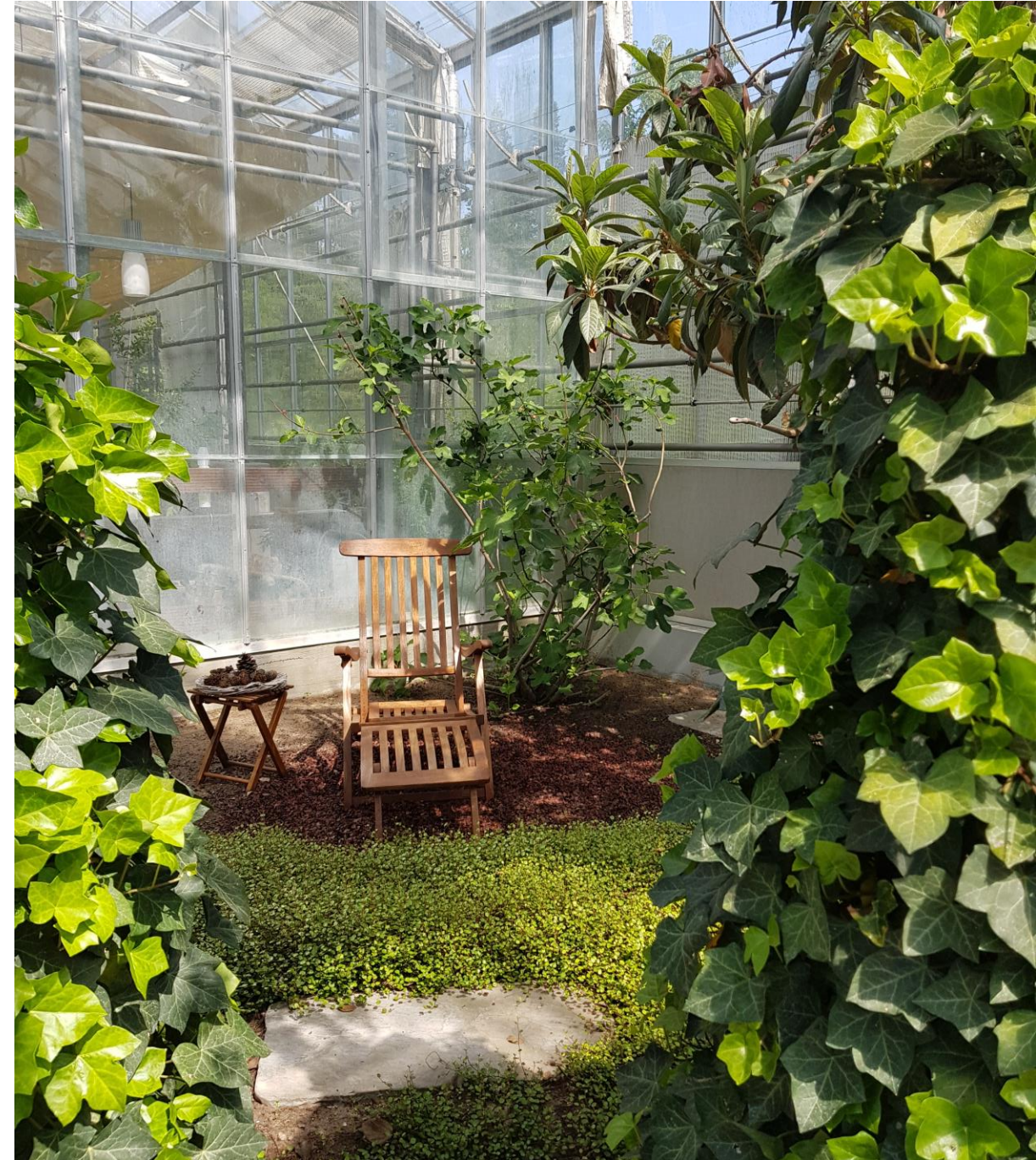
## Social innovation

- Möter specifika, relevanta samhällsproblem och sociala behov
- För samman människor till gemensamt värdeskapande. För att identifiera problem och hitta nya lösningar involveras användare/ medborgare
- Förändrar beteenden och normer hos individer, organisationer och samhällen
- Bidrar till samhällsnytta och kan visa på samhällsekonomiska vinster
- Nya målgrupper nås och nya samarbeten mellan olika branscher skapas

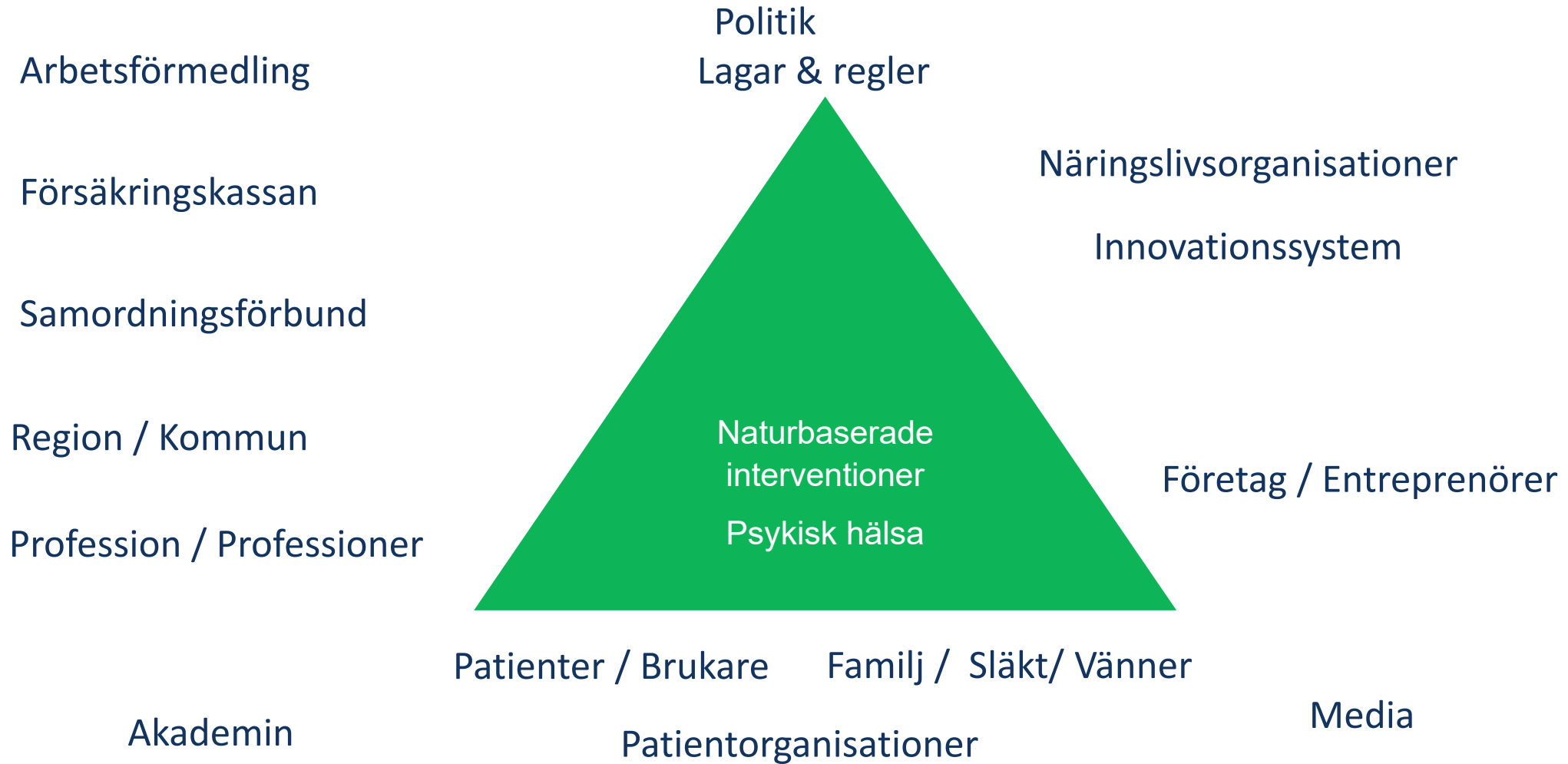
(Social innovation, VINNOVA (2015), 2015-februari, VI 2015:04, 1650-3120)

# Strukturella förutsättningar: kunskapsläckage

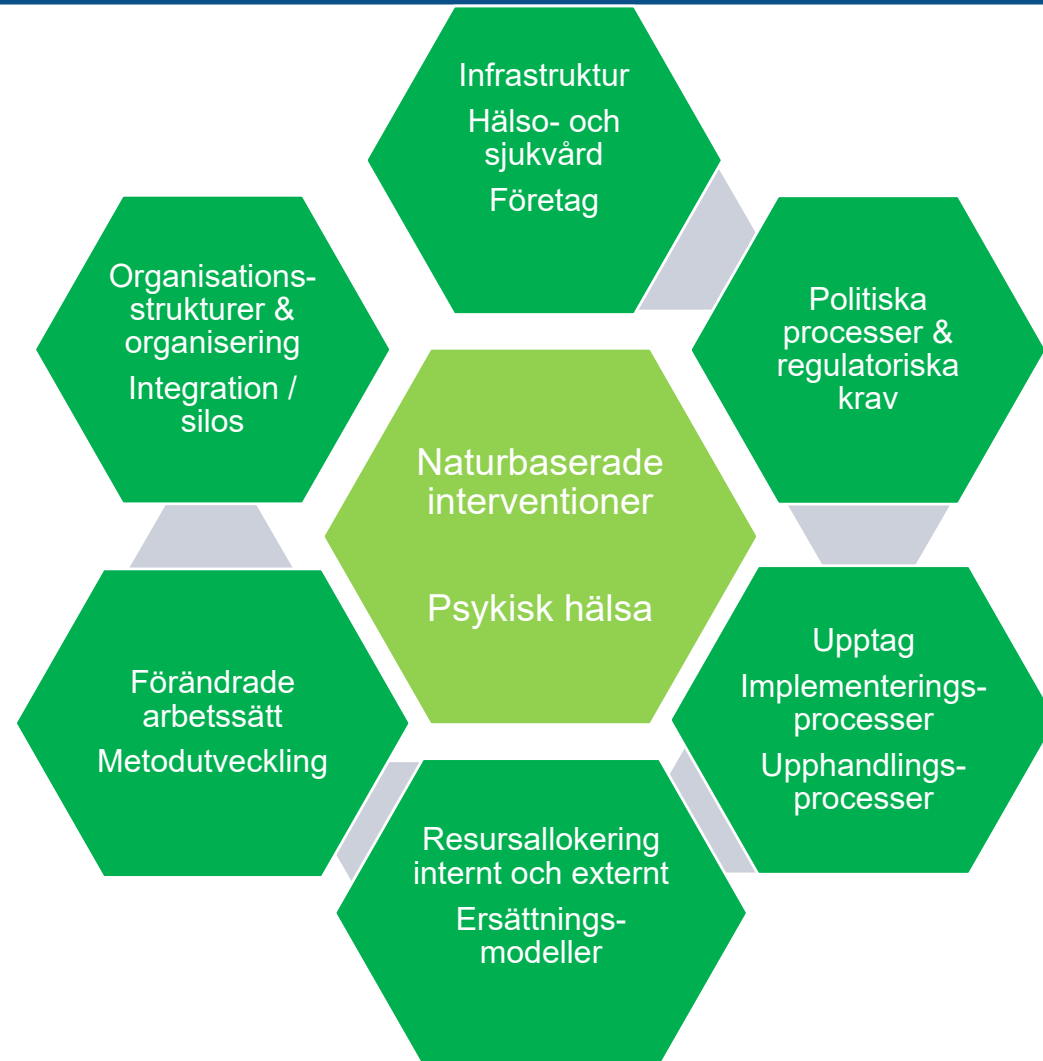
- Kortsiktiga projekt (Ex NordicNabs) – Test 3 år
- Återkommande projekt kopplat till infrastruktur (Ex Alnarp)
- Naturunderstödd Rehabilitering (NUR) på Landsbygd – implementerat i hälso- och sjukvården - upphandlingar – ej krav på hälso- & sjukvårdsutbildad personal (ex Skåne)
- Naturunderstödd Rehabilitering (NUR) på Landsbygd – implementerat i hälso- och sjukvården - upphandlingar – krav på hälso- & sjukvårdsutbildad personal (Ex VGR)
- Grön rehab (Ex VGR) – egen personal för egen personal – implementerat – kontinuerligt - långsiktigt



# Strukturella förutsättningar: NBI del av ett ekosystem



# Strukturella förutsättningar: kritiska områden för utveckling



# Kulturella förutsättningar: olika logiker i samspel

---

Socialförsäkringssystemets logik

Hälso- och sjukvårdslogik

Patientlogik

Känslor

Normer

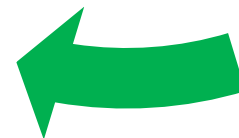


Syfte  
Mål  
Incitament



Kognition

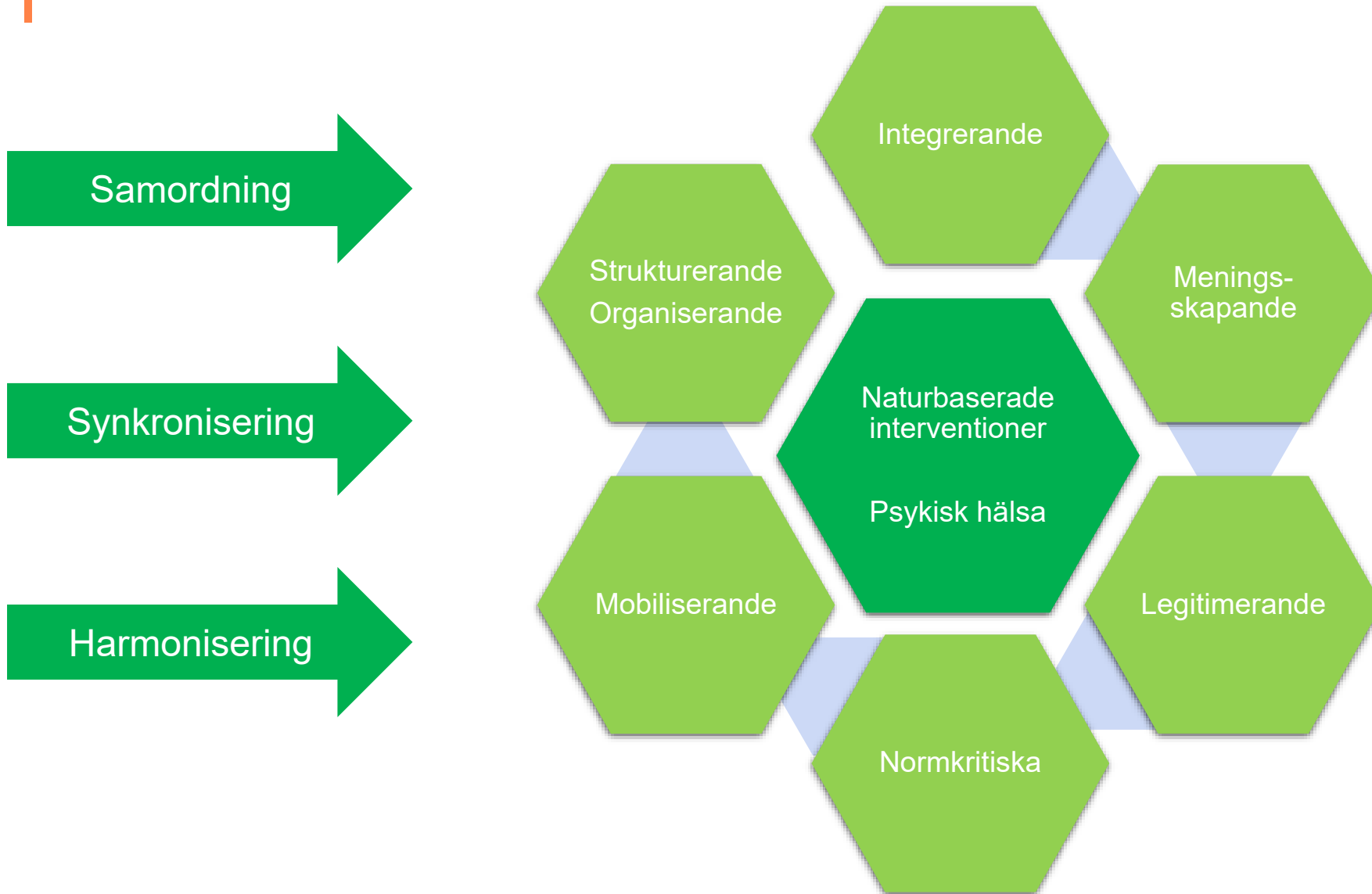
Kultur



Regional utvecklingslogik

Marknadslogik

# Strukturella förutsättningar: samverkan för långsiktighet





# Contact

---

Päivi Juuso

Luleå tekniska universitet

[Paivi.Juuso@ltu.se](mailto:Paivi.Juuso@ltu.se)

Jeaneth Johansson

Luleå tekniska universitet & Högskolan i Halmstad

[Jeaneth.Johansson@ltu.se](mailto:Jeaneth.Johansson@ltu.se)



**Familjen Kamprads stiftelse**

The Kamrad Family Foundation for Entrepreneurship, Research & Charity

