



**TURUN KAUPPAKORKEAKOULU**  
Turku School of Economics and Business Administration

# **ENTREPRENÖRSKAP SOM SLAGSORD – FÖRÄNDRINGAR I TJÄNSTESEKTORN**

**ESBRI**

**Estrad-föreläsningen 9.5.2006**

Professor Anne Kovalainen  
Turku School of Economics, Finland



- ENTREPRENÖRSFORSKNING DYNAMISKT OMRÅDE
- NÄRA ANKNYTNINGAR TILL ANDRA SAMHÄLLSVETENSKAPLIGA ÄMNER SÅSOM SOCIOLOGI, NATIONALEKONOMI, OSV.
- DEN KONTEXTUELLA FENOMEN SOM KAN KALLAS FÖR FÖRETAGETS OMEDELBARA OMGIVNING ENORMT VIKTIGT ATT TA I HÄNSYN
- → GÖR VI FORSKARNA DETTA TILLRÄCKLIGT?



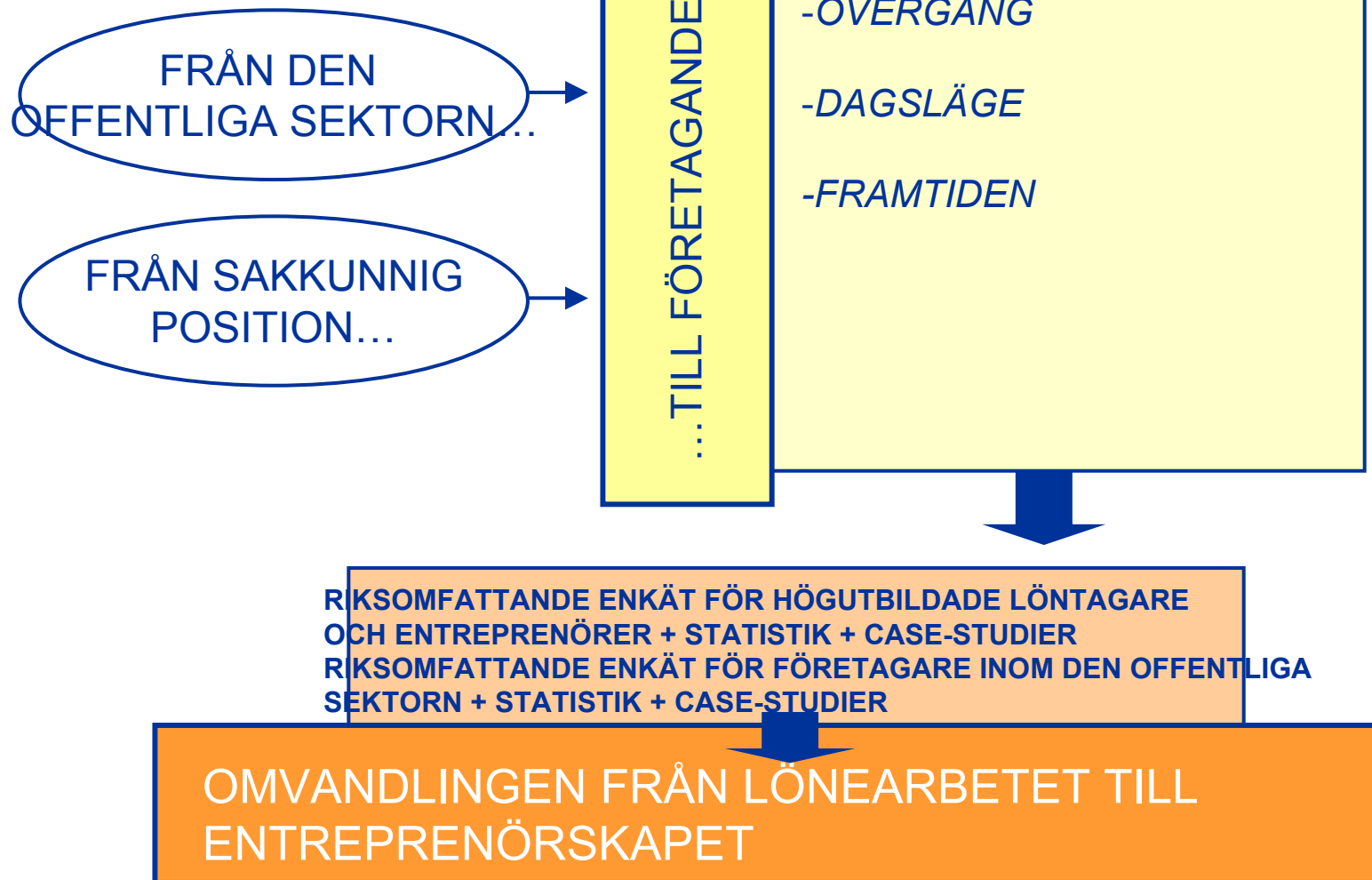
# FORSKNINGSPROJEKT

## FRÅN LÖNTAGARE TILL FÖRETAGARE

- EN UNDERSÖKNING OM VÄGAR TILL FÖRETAGARE INOM SOCIAL- OCH HÄLSOVÅRDSSEKTORN SAMT INOM EKONOMISEKTORN OCH TEKNISKA SEKTORN
- ARBETSMINISTERIET & HANDELS- OCH INDUSTRI-MINISTERIET 2006
- TILLSAMMANS MED FORSKARGRUPPEN (PROF. ANNE KOVALAINEN, DR. JARNA HEINONEN, FORSKARNA KAISU PAASIO, TOMMI PUKKINEN OCH JOHANNA ÖSTERBERG)



## FRÅN LÖNEARBETET TILL FÖRETAGANDET:





# VAD SKILJER EN AKADEMISK ENTREPRENÖR FRÅN EN AKADEMISK LÖNTAGARE?

- PERSONLIGA FAKTORER

- VANLIGEN MAN
- 36-45 ÅR
- GRUNDUTBILDNING INOM EKONOMI, FLER ÄN EN EXAM
- BARN TILL ENTREPRENÖR(ER)
- SOCIALA NÄTVERK BLAND ENTREPRENÖRER

- ARBETSHISTORIK

- 10-20 ÅRS ARBETSERFARENHET INOM SERVICESEKTORN
- ELLER INOM DEN STATLIGA S.
- ARBETET ALLTID MOTSVARAT UTBILDNINGEN
- VAN VID ATT JOBBA ÖVERTID
- VANLIGEN AVANCERAT TILL LEDANDE POSITION
- ERFARENHET FRÅN SMÅ FÖRETAG (10-50 PERSONER)



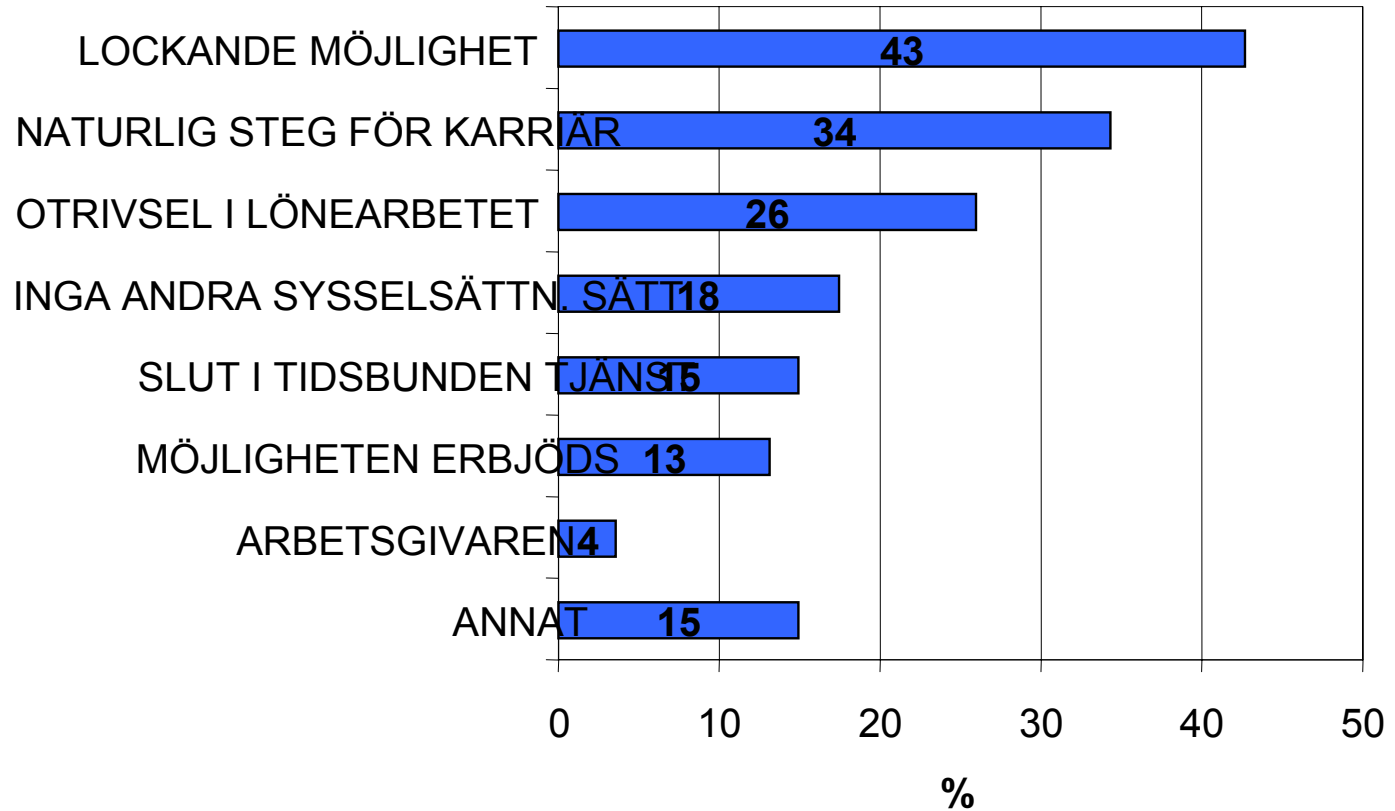
# PROFIL FÖR DEN AKADEMISKA ENTREPRENÖREN

## FYRA TYPISKA PROFILER

- **YNGRE MÄN MED ENTREPRENÖRSKAP SOM ROLLMODELL (28%)**
- **ÄLDRE EKONOMER MED BRED UTBILDNING (19%)**
- **YNGRE KVINNOR MED BRED UTBILDNING (33%)**
- **MÄN MED EN EXAM OCH INGA ROLLMODELLER (21%)**



# INGÅNGSLÄGET FÖR ENTREPRENÖRSKAP





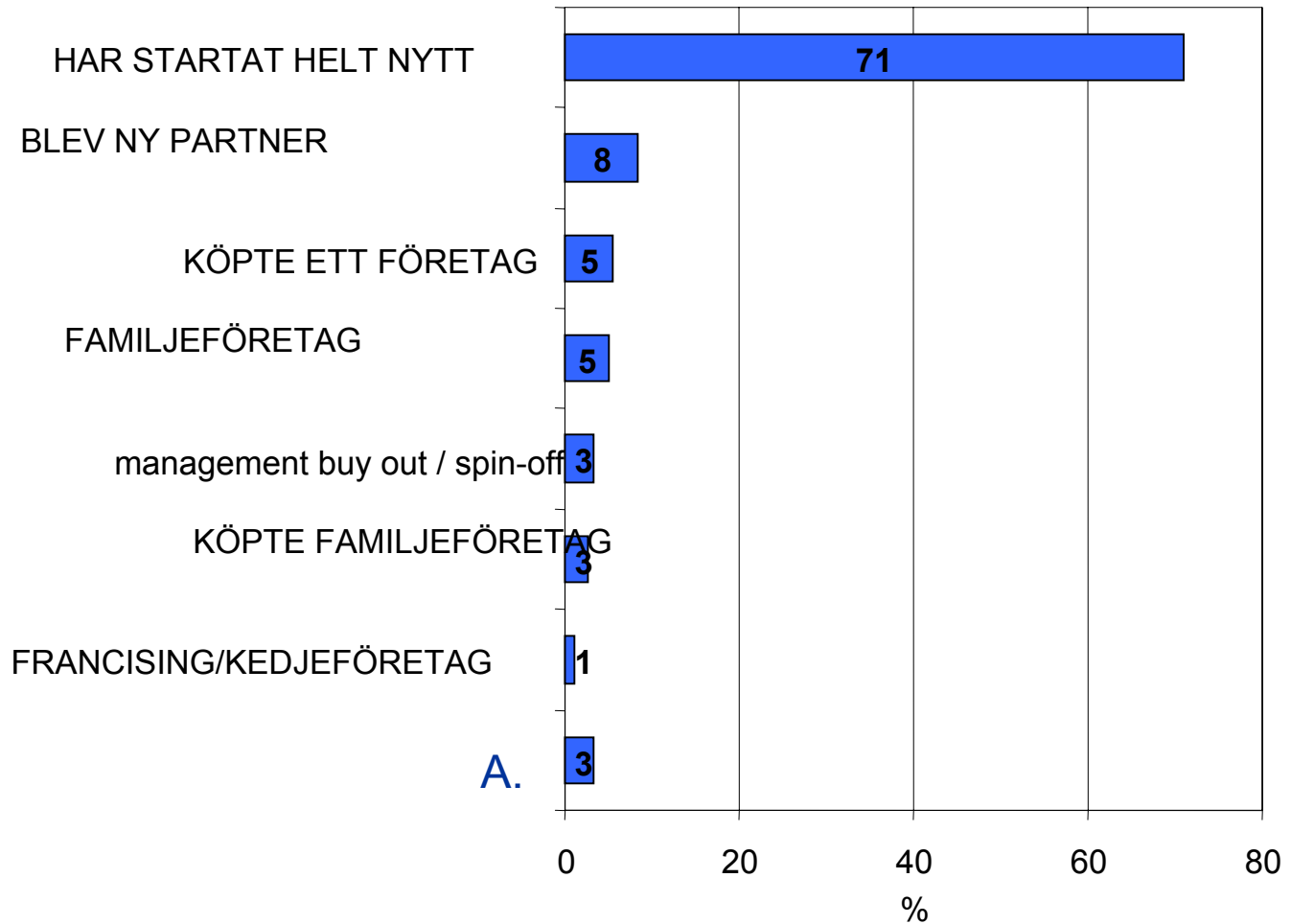
# ”PÅTVINGAT” ENTREPRENÖRSKAP

- VARIERAR 4%-30% BLAND HÖGUTBILDADE, BEROENDE PÅ DEFINITION
  - ARBETSGIVAREN ÖNSKAR/KRÄVER 4 %
  - INGA ANDRA SÄTT ATT SYSSELSÄTTA SIG 17 %
  - SLUTET PÅ ANSTÄLLNING 9 %





# ATT STARTA SITT EGET BETYDER ATT JAG...



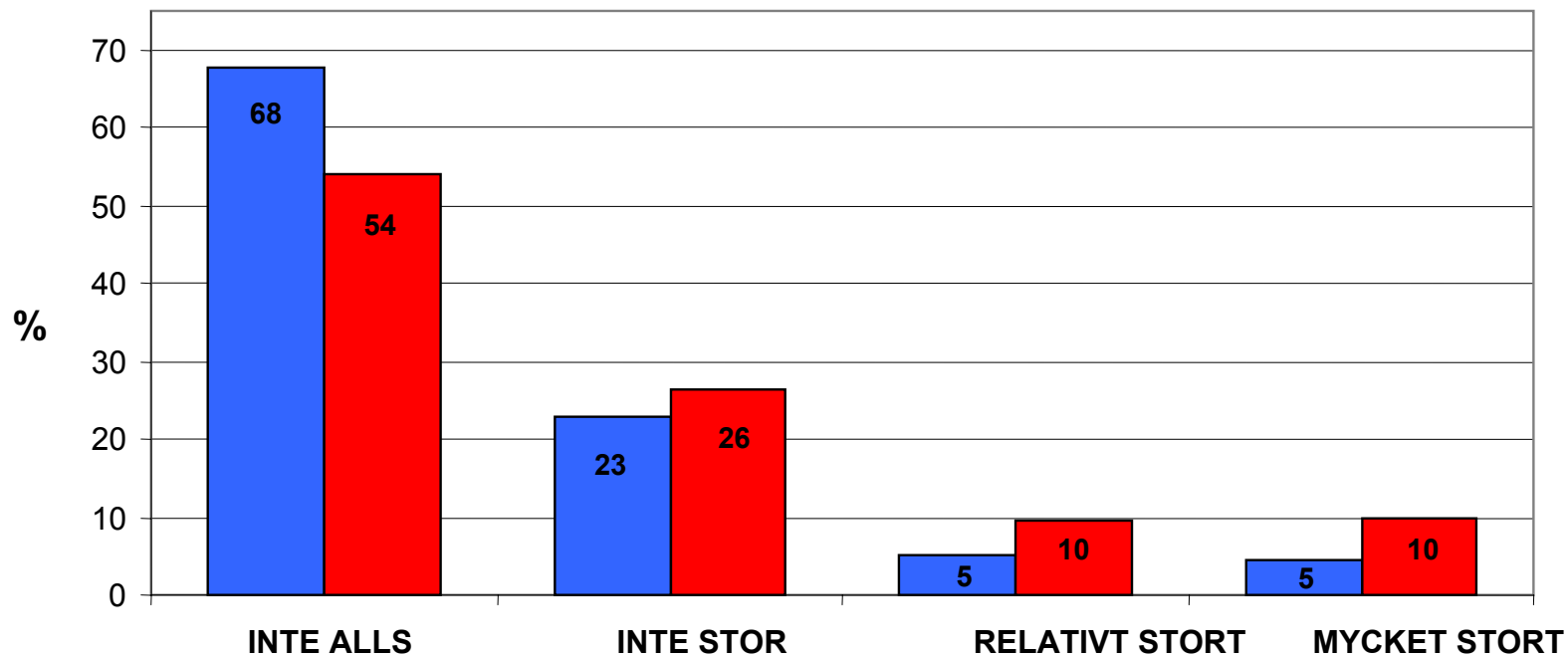


# FÖRETAGETS OCH ENTREPRENÖRENS FRAMTID

- TILLVÄXTORIENTERING
  - betydande 30 %
  - I viss mån 44 %
  - Litet/Ingen 25 %
- AVSIKT ATT NYANSTÄLLA I NÄRMASTE FRAMTID
  - ja 30 %
  - kanske 27 %
  - nej 43%
- ENTREPRENÖRENS SITUATION OM 10 ÅR
  - Entreprenör på heltid 51 %
  - Entreprenör på deltid 6 %
  - Löntagare 1 %
  - Pensionerad 38 %
  - Annat 5 %



# DE HÖGUTBILDADE LÖNTAGARNAS AVSIKT ATT STARTA SITT EGET

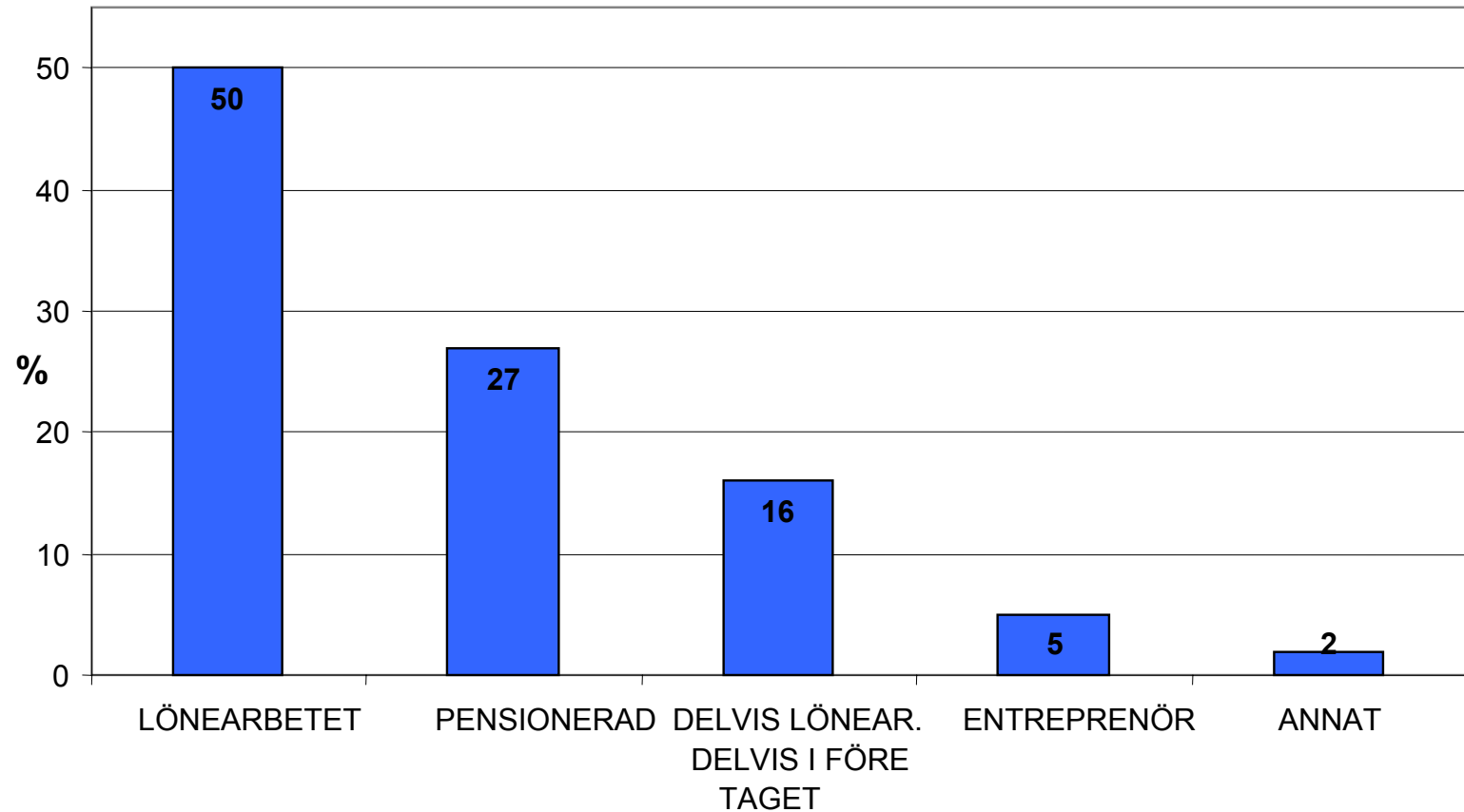


- HUR SANNOLIKT ÄR DET ATT DU STARTAR DITT EGET INOM 5 ÅRS TID?
- HUR SANNOLIKT ÄR DET ATT DU NÅN GÅNG STARTAR DITT EGET?



# LÖNETAGARNAS FRAMTID...

”VAD GÖR DU I 10 ÅRS TID I FRAMTIDEN?”





# **SOCIAL- OCH HÄLSOVÅRDSSEKTORN – FÖRETAGANDET INOM DEN OFFENTLIGA SEKTORN**

- **AV FÖRETAGARE NÄSTAN 80% KVINNOR**
- **MOTSVARAR KÖNSFÖRDELNINGEN I LÖNEARBETET**
- **HÄLFTEN HADE PERMANENT LÖNEKONTRAKT PÅ DEN OFFENTLIGA SEKTORN**
- **DE FLESTA BOR I SÖDRA FINLAND I STÄDER**
- **BARA 30% HADE DELTAGIT I FÖRETAGARKURSER**
- **SOCIALA NÄTVERK BESTÅR AV FÖRETAGARE I STÖRRE MÅN ÄN HOS LÖNTAGARE**



## ATT STARTA SITT EGET INOM SOCIAL- OCH HÄLSOVÅRDSSEKTORN

- BARA 5,6% HÖLL PÅ ATT BLI ARBETSLÖSA
- ANDELEN ARBETSLÖSA 7,5%.
- FAMILJELEDIG 3,7%
- TJÄNSTELEDIG 1.5%
- 30,6% HADE FÅTT STARTPENGAR
- ÖVER 50% HADE FÅTT BANKLÅN
- 14.5% HADE FÅTT FINANSIERING FRÅN FAMILJEN



## ATT STARTA SITT EGET ...

- **FAMILJEN VAR POSITIVT INSTÄLLD (87,2%).**
- **VÄNNERS STÖD VAR VIKTIGT (77,4%).**
- **ANSTÄLLDA VID KOMMUNEN UPPMUNTRADE (42,7%)**
- **ANDRA FÖRETAG VAR POSITIVT INSTÄLLDA OCH HJÄLPTE TILL (54,9%)**



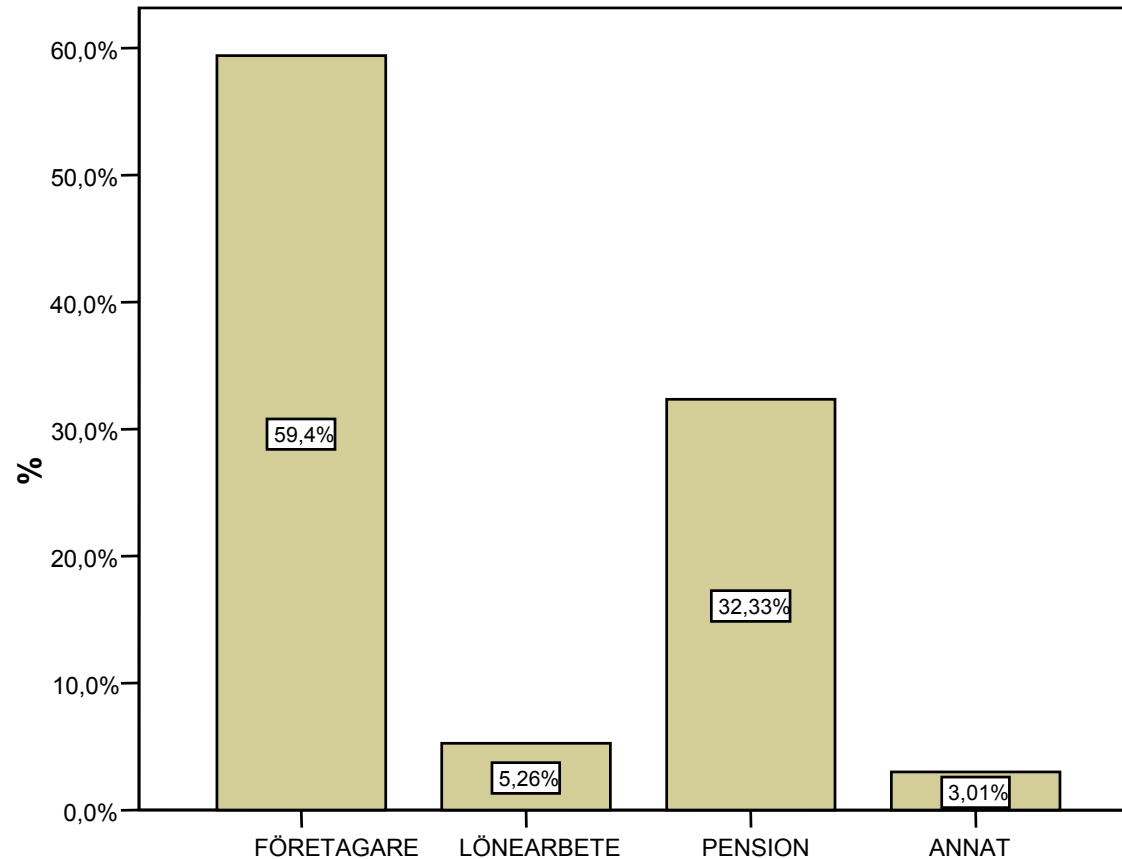
## NULÄGET SOM FÖRETAGARE INOM SOCIAL- OCH HÄLSOVÅRDEN

80% VAR NÖJDA MED DET NUVARANDE KONTRAKTET MED KOMMUNEN

- 67% AV FÖRETAGARE HADE ANSTÄLLDA
  - 41% VILL VÄXA, 37% VILL HÅLLA FÖRETAGET I DEN STORLEKSGRUPPEN SOM DEN HÖR TILL NU
- TILLVÄXTENS POTENTIAL KAN DELVIS LIGGA INOM DEN OFFENTLIGA SEKTORN?



# ENTREPRENÖRER INOM DEN OFFENTLIGA SEKTORN, HUR SER FRAMTIDEN UT...





## HUR SER FRAMTIDEN UT FÖR LÖNEARBETET OCH ENTREPRENÖRSKAPET?

- ANSTÄLLNINGAR HAR I STÖRRE MÅN FÅTT ENTREPRENÖRIELLA DRAG
- ARBETETS BESKAFFENHET HAR FÖRÄNDRATS OCKSÅ BLAND AKADEMIKER OCH I SYNNERHET PÅ TJÄNSTESEKTORN
- VIKTIGT ATT FOKUSERA PÅ DESSA FÖRÄNDRINGAR I ARBETET NÄR VI SÖKER KARTLÄGGA NYA POTENTIELLA ENTREPRENÖRIELLA FORMER OCH SEKTORER



VI BEFINNER OSS I EN SÅDAN HISTORISK  
SITUATION DÄR ENTREPRENÖRIELLA FORMER  
SPRIDS TILL ATT BLI EN DEL AV DET  
AVLÖNADE ARBETET

DÅ MÅSTE VI FRÅGA OSS HUR KAN VI  
IDENTIFIERA DE BÄSTA SÄTTEN ATT  
ORGANISERA FÖRHÅLLANDENA MELLAN  
LÖNEARBETET OCH FÖRETAGANDET I  
DAGENS SAMHÄLLE